

Boletim FPE / FPM / IPI Exportação Fundos de Participação dos Estados, Distrito Federal e Municípios

Boletim - Ano XVIII - nº 10 – Outubro de 2013 - Internet: <https://www.tesouro.fazenda.gov.br/>

Comentários

Em Outubro de 2013 os repasses aos Fundos de Participação de que trata o art. 159 da Constituição Federal do Brasil apresentaram acréscimo de 0,00%, quando comparados aos repasses efetuados no mês anterior.

As transferências a título de FPE/FPM atingiram o montante de R\$ 7.293.787,01 (mil), ante R\$ 7.293.674,98 (mil) no mês anterior, já descontada a parcela do FUNDEB.

As informações relativas às transferências constitucionais estão disponíveis para consulta na internet no portal da Secretaria do Tesouro Nacional – STN:

- <https://www.tesouro.fazenda.gov.br/pt/prefeituras-governos-estaduais/transferencias-constitucionais-e-legais/consulta-as-transferencias-realizadas>
- <https://www.tesouro.fazenda.gov.br/pt/prefeituras-governos-estaduais/transferencias-constitucionais-e-legais/estatisticas>

O Banco do Brasil S/A disponibiliza em sua página na internet (www.bb.com.br) os avisos referentes às distribuições decendiais das cotas dos Fundos de Participação com todos os lançamentos a crédito e a débito. Para efetuar a consulta, acesse: → Governo (Estadual ou Municipal) → Gestão → Gestão de Recursos → Repasses de recursos → [Clique aqui](#) para acessar o demonstrativo.

Distribuição do FPM/FPE

Origens	R\$ Mil								
	2012			2013			Variação Nominal		
	Setembro	Outubro	Até Outubro	Setembro	Outubro	Até Outubro	Out/13 Set/13	Out/13 Out/12	Até Out/13 Out/12
FPM	3.238.563	3.437.881	41.970.567	3.729.720	3.729.778	45.244.295	0,00%	8,49%	7,80%
FPE	3.094.627	3.285.086	40.105.207	3.563.955	3.564.009	43.233.436	0,00%	8,49%	7,80%
IPI-Exp	299.983	289.937	2.762.960	288.942	308.882	2.865.013	6,90%	6,53%	3,69%

Obs.: Valores já deduzidos da retenção para o FUNDEB (-20%);

Previsto x Realizado

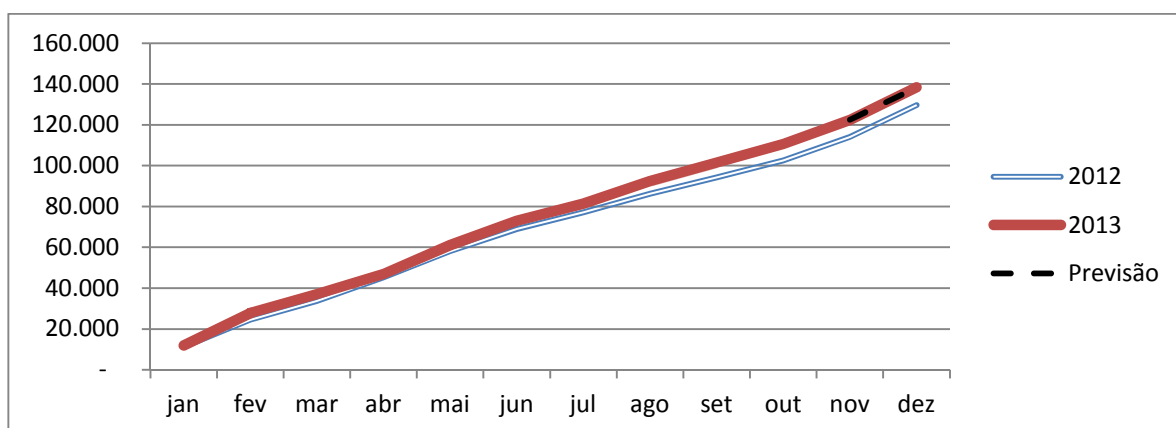
MÊS	FPE		FPM		IPI-EXP	
	Estimado	Realizado	Estimado	Realizado	Estimado	Realizado
Outubro	-6,50%	0,00%	-6,50%	0,00%	5,70%	6,90%

Estimativa Trimestral

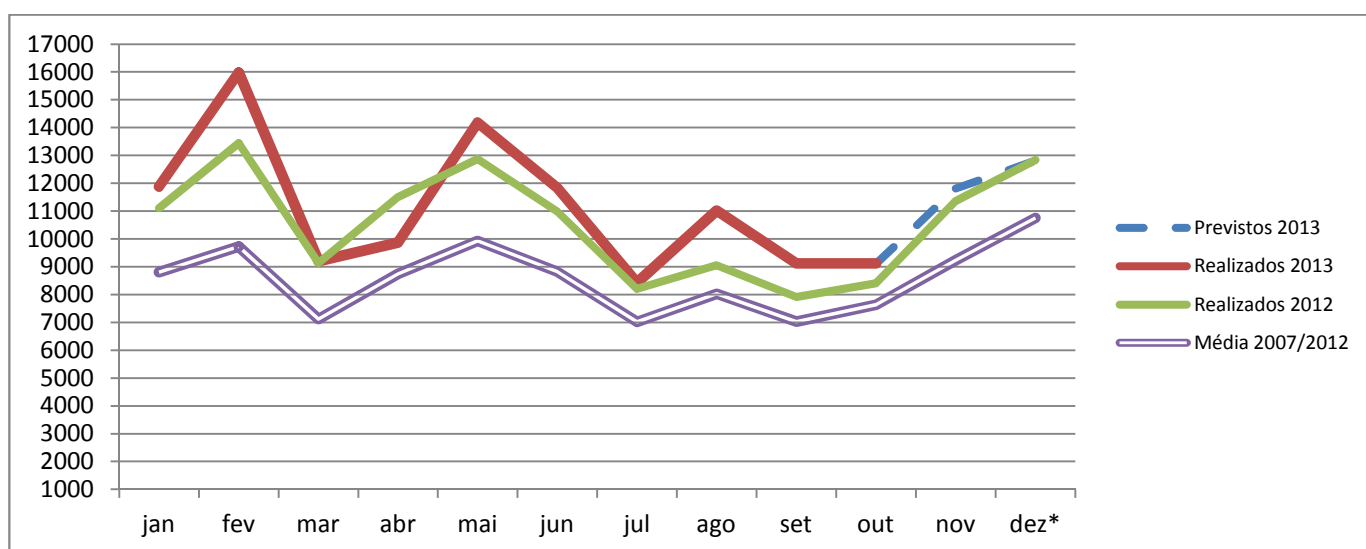
FUNDOS	Novembro	Dezembro	Janeiro
FPM	29,5%	8,5%	0,0%
FPE	29,5%	8,5%	0,0%
IPI - EXP	10,1%	-0,5%	16,5%

Gráficos

VALORES ACUMULADOS (FPM e FPE)



SAZONALIDADE ANUAL (FPM e FPE)



* não incluso valores de FPM 1% (EC 55/2007)

Demonstração da Base de Cálculo

Os valores distribuídos para cada Fundo foram originários de parcela da arrecadação do Imposto sobre Produtos Industrializados - IPI e do Imposto de Renda - IR no período de 21/09/2013 a 20/10/2013, conforme demonstrativo abaixo:

R\$ Mil

Período de Arrecadação	Arrecadação Líquida			Data do Crédito	Transferências			
	IPI	IR	IPI + IR		FPE	FPM	IPI-EXP	TOTAL
SET/3º DEC	2.461.986	7.981.237	10.443.223	OUT/1º DEC	1.796.234	1.879.780	196.959	3.872.973
OUT/1º DEC	951.223	1.735.622	2.686.846	OUT/2º DEC	462.137	483.632	76.098	1.021.868
OUT/2º DEC	447.810	7.143.106	7.590.916	OUT/3º DEC	1.305.638	1.366.365	35.825	2.707.827
TOTAL	3.861.020	16.859.966	20.720.985	TOTAL	3.564.009	3.729.777	308.882	7.602.668

Observações:

- Arrecadação Líquida = Arrecadação Bruta – Restituições – Incentivos Fiscais.
- Na arrecadação do IR e do IPI estão computadas as receitas provenientes dos acréscimos legais (juros, multas e recebimentos de dívida ativa).
- Nas transferências regulares foram deduzidos 20% referentes à retenção para o FUNDEB.
- Não ocorrência de Classificação por Estimativa. Não ocorrência de Depósitos Judiciais.

Distribuição dos Fundos

R\$ Mil

Estados	UF	FPM	FPE	IPI-EXP
ACRE	AC	19.669,24	121.924,76	14,34
ALAGOAS	AL	88.607,21	148.266,36	484,50
AMAZONAS	AM	56.917,91	99.450,12	1.951,06
AMAPÁ	AP	14.435,98	121.604,00	652,88
BAHIA	BA	340.212,63	334.881,46	16.028,77
CEARÁ	CE	184.899,30	261.487,81	2.040,22
DISTRITO FEDERAL	DF	6.218,89	24.598,79	391,40
ESPÍRITO SANTO	ES	64.678,91	53.460,14	17.425,62
GOIÁS	GO	135.957,43	101.328,35	5.649,03
MARANHÃO	MA	154.925,28	257.257,33	3.078,26
MINAS GERAIS	MG	488.373,73	158.758,80	45.366,30
MATO GROSSO DO SUL	MS	56.714,50	47.472,61	4.506,50
MATO GROSSO	MT	68.784,28	82.253,78	3.825,64
PARÁ	PA	136.952,23	217.832,26	19.198,99
PARAÍBA	PB	120.358,34	170.676,85	360,93
PERNAMBUCO	PE	183.576,94	245.923,78	2.288,45
PIAUI	PI	98.700,17	154.015,11	59,38
PARANÁ	PR	251.383,87	102.757,52	23.525,17
RIO DE JANEIRO	RJ	112.230,56	54.447,37	58.621,14
RIO GRANDE DO NORTE	RN	93.825,97	148.900,75	282,15
RONDÔNIA	RO	32.759,39	100.348,25	550,88
RORAIMA	RR	18.289,59	88.412,38	16,36
RIO GRANDE DO SUL	RS	250.593,96	83.925,30	24.430,74
SANTA CATARINA	SC	145.117,10	45.612,19	16.001,63
SERGIPE	SE	55.540,50	148.095,29	146,24
SÃO PAULO	SP	497.154,16	35.640,09	61.776,32
TOCANTINS	TO	52.899,44	154.678,01	208,71
TOTAL		3.729.777,51	3.564.009,50	308.881,58

Observação: valores já deduzidos da retenção para o FUNDEB (-20%);

No Diário Oficial da União do dia 13 de dezembro de 2012, foi publicada a Portaria STN nº 734, de 12 de dezembro de 2012, contendo o cronograma das datas dos repasses do FPM/FPE para o exercício de 2013, disponível no endereço:

- <https://www.tesouro.fazenda.gov.br/pt/prefeituras-governos-estaduais/transferencias-constitucionais-e-legais/documentos-relacionados>

VALORES ACUMULADOS (FPM e FPE)

SAZONALIDADE ANUAL (FPM e FPE)

* não incluso valores de FPM 1% (EC 55/2007)

Coordenação-Geral de Análise e Informações das Transferências Financeiras Intergovernamentais - COINT

Fone: (61) 3413-3051 Fax: (61) 3413-1519

Email: coint.df.stn@fazenda.gov.br ou transferencias.stn@fazenda.gov.br