

## Boletim FPE / FPM / IPI Exportação Fundos de Participação dos Estados, Distrito Federal e Municípios

Boletim - Ano XVIII - nº 4 – Abril de 2014 - Internet: <https://www.tesouro.fazenda.gov.br/>

### Comentários

Em Abril de 2014 os repasses aos Fundos de Participação de que trata o art. 159 da Constituição Federal do Brasil apresentaram acréscimo de 14,13%, quando comparados aos repasses efetuados no mês anterior.

As transferências a título de FPE/FPM atingiram o montante de R\$ 9.042.035,92 (mil), ante R\$ 7.922.356,36 (mil) no mês anterior, já descontada a parcela do FUNDEB.

As informações relativas às transferências constitucionais estão disponíveis para consulta na internet no portal da Secretaria do Tesouro Nacional – STN - <https://www.tesouro.fazenda.gov.br/web/stn/-/transferencias-constitucionais-e-legais>

O Banco do Brasil S/A disponibiliza em sua página na internet ([www.bb.com.br](http://www.bb.com.br)) os avisos referentes às distribuições decendiais das cotas dos Fundos de Participação com todos os lançamentos a crédito e a débito. Para efetuar a consulta, acesse: → Governo (Estadual ou Municipal) → Gestão → Gestão de Recursos → Repasses de recursos → [Clique aqui](#) para acessar o demonstrativo.

### Distribuição do FPM/FPE

Origens	R\$ Mil								
	2013			2014			Variação Nominal		
	Março	Abril	Até Abril	Março	Abril	Até Abril	Abr/14 Mar/14	Abr/14 Abr/13	Até Abr/14 Abr/13
FPM	3.762.881	4.037.487	19.190.283	4.051.205	4.623.768	21.899.945	14,13%	14,52%	14,12%
FPE	3.595.642	3.858.043	18.337.381	3.871.151	4.418.267	20.926.613	14,13%	14,52%	14,12%
IPI-Exp	234.680	215.189	1.061.932	276.219	301.193	1.193.993	9,04%	39,97%	12,44%

Obs.: Valores já deduzidos da retenção para o FUNDEB (-20%).

### Previsto x Realizado

MÊS	FPE		FPM		IPI-EXP	
	Estimado	Realizado	Estimado	Realizado	Estimado	Realizado
Abril	17,70%	14,13%	17,70%	14,13%	18,10%	9,04%

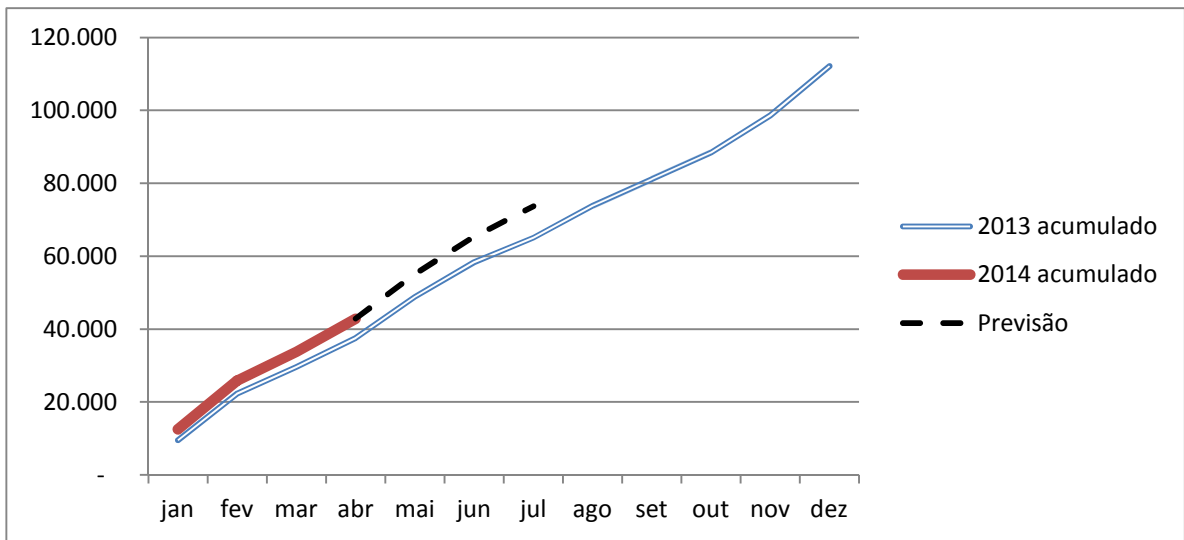
Obs.: Os percentuais de FPM Estimado e Realizado não consideram o repasse relativo ao FPM 1%.

### Estimativa Trimestral

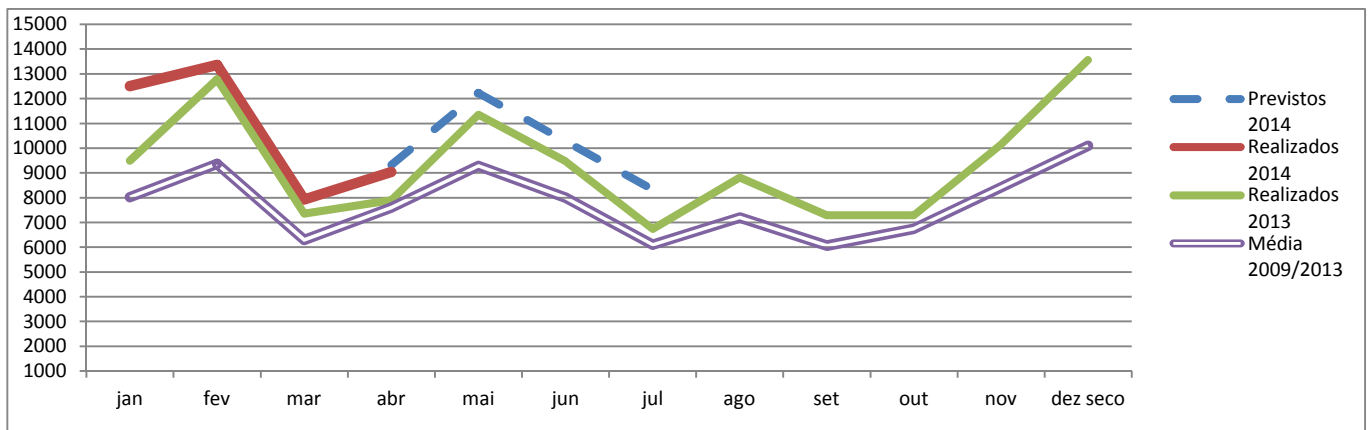
FUNDOS	Maio	Junho	Julho
FPM	35,30%	-16,00%	-19,00%
FPE	35,30%	-16,00%	-19,00%
IPI - EXP	7,40%	8,00%	-3,00%

### Gráficos

## VALORES ACUMULADOS (FPM e FPE)



## SAZONALIDADE ANUAL (FPM e FPE)



## Demonstração da Base de Cálculo

Os valores distribuídos para cada Fundo foram originários de parcela da arrecadação do Imposto sobre Produtos Industrializados - IPI e do Imposto de Renda - IR no período de 21/03/2014 a 20/04/2014, conforme demonstrativo abaixo:

R\$ Mil

Período de Arrecadação	Arrecadação Líquida			Data do Crédito	Transferências			
	IPI	IR	IPI + IR		FPE	FPM	IPI-EXP	TOTAL
MAR/3º DEC	2.597.203	11.066.304	13.663.507	ABR/1º DEC	2.350.123	2.459.431	207.776	<b>5.017.331</b>
ABR/1º DEC	856.928	1.914.764	2.771.692	ABR/2º DEC	476.731	498.905	68.554	<b>1.044.190</b>
ABR/2º DEC	310.784	8.941.618	9.252.402	ABR/3º DEC	1.591.413	1.665.432	24.863	<b>3.281.708</b>
<b>TOTAL</b>	<b>3.764.915</b>	<b>21.922.687</b>	<b>25.687.602</b>	<b>TOTAL</b>	<b>4.418.267</b>	<b>4.623.768</b>	<b>301.193</b>	<b>9.343.229</b>

Observações:

- Arrecadação Líquida = Arrecadação Bruta – Restituições – Incentivos Fiscais.
- Na arrecadação do IR e do IPI estão computadas as receitas provenientes dos acréscimos legais (juros, multas e recebimentos de dívida ativa).
- Nas transferências regulares foram deduzidos 20% referentes à retenção para o FUNDEB.
- Não ocorrência de Classificação por Estimativa. Não ocorrência de Depósitos Judiciais.

## Distribuição dos Fundos

R\$ Mil

Estados	UF	FPM	FPE	IPI-EXP
ACRE	AC	24.649,05	151.148,93	14,72
ALAGOAS	AL	110.231,72	183.804,35	261,23
AMAZONAS	AM	70.958,49	123.287,34	2.335,03
AMAPÁ	AP	18.131,94	150.751,29	530,24
BAHIA	BA	423.508,28	415.149,25	16.976,22
CEARÁ	CE	229.716,89	324.163,87	1.904,61
DISTRITO FEDERAL	DF	7.856,87	30.494,88	496,21
ESPÍRITO SANTO	ES	80.180,79	66.274,01	14.978,65
GOIÁS	GO	169.713,31	125.615,76	6.831,29
MARANHÃO	MA	192.222,60	318.919,38	2.671,92
MINAS GERAIS	MG	606.456,10	196.811,72	43.351,50
MATO GROSSO DO SUL	MS	68.697,99	58.851,32	5.405,21
MATO GROSSO	MT	84.393,20	101.969,20	4.668,64
PARÁ	PA	162.570,58	270.044,51	17.746,86
PARAÍBA	PB	149.501,17	211.586,41	346,85
PERNAMBUCO	PE	227.668,17	304.869,29	1.250,25
PIAUI	PI	122.743,86	190.931,01	61,10
PARANÁ	PR	312.500,32	127.387,49	23.753,77
RIO DE JANEIRO	RJ	138.787,81	67.497,87	50.813,76
RIO GRANDE DO NORTE	RN	116.490,96	184.590,80	258,74
RONDÔNIA	RO	39.246,45	124.400,74	859,32
RORAIMA	RR	23.041,87	109.603,96	10,89
RIO GRANDE DO SUL	RS	312.969,73	104.041,36	28.888,95
SANTA CATARINA	SC	180.548,74	56.544,99	16.098,10
SERGIPE	SE	69.064,78	183.592,27	140,83
SÃO PAULO	SP	616.149,63	44.182,67	60.238,64
TOCANTINS	TO	65.767,15	191.752,81	299,68
<b>TOTAL</b>		<b>4.623.768,44</b>	<b>4.418.267,48</b>	<b>301.193,19</b>

Observação: valores já deduzidos da retenção para o FUNDEB (-20%);

No Diário Oficial da União do dia 3 de dezembro de 2013, foi publicada a Portaria STN nº 667, de 2 de dezembro de 2013, contendo o cronograma das datas dos repasses do FPM/FPE para o exercício de 2014, disponível no endereço:

- [https://www.tesouro.fazenda.gov.br/documents/10180/137713/cronograma\\_repasso.pdf](https://www.tesouro.fazenda.gov.br/documents/10180/137713/cronograma_repasso.pdf)

Coordenação-Geral de Análise e Informações das Transferências Financeiras Intergovernamentais - COINT

Fone: (61) 3413-3051 Fax: (61) 3413-1519

Email: [coint.df.stn@fazenda.gov.br](mailto:coint.df.stn@fazenda.gov.br) ou [transferencias.stn@fazenda.gov.br](mailto:transferencias.stn@fazenda.gov.br)